

保証書

この度お買い上げいただきまして、誠にありがとうございます。本保証規定は FlexiSpotブランド（以下当社）が製造した製品（以下製品）が故障した場合の保証内容について明記されたものであります。当社取扱う製品の故障についてこの規定に従い、交換・返品をいたします。

保証規定

1. 保証期間中、付属の取扱説明書に基づいた正常な設置、使用にて故障した場合、当社は無償にて製品の一部また製品を交換いたします。修復が難しいと当社が判断した場合、後継品への交換にて対応することもあります
2. 製品は日本国内にて販売しているものであり、保証は日本国内のみ有効です。海外への保証対応等は一切致しません。
3. 保証期間内であっても以下の事項に該当する場合、保証対象外となります。

①お買い上げた後の移動、輸送時の落下や衝撃などにより生じたもの。

②お取扱時の不注意や誤った使用方法による破損および取扱説明書等の注意事項、警告事項が守られない状態で起こった故障。

③お客様にて分解、改造を行った製品、また当店以外で修理、分解を行った事のある製品。

④取扱説明書等で示された使用環境、使用条件を満たさない状態での使用、過度の連続使用などによる故障。

⑤火災、地震、水害などの天災などによる故障、また戦争、騒乱などによるもの。

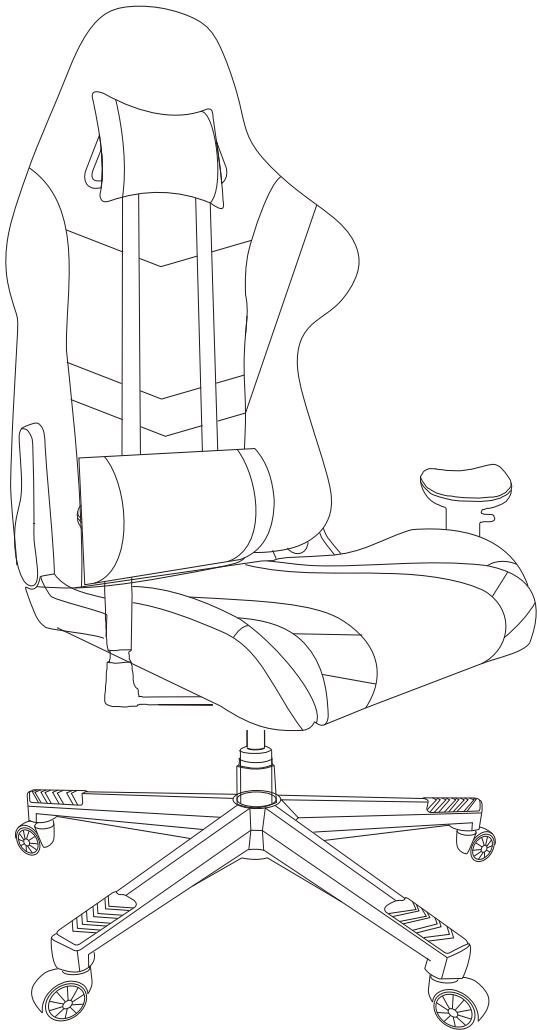
⑥購入後、第三者へ転売した製品。

⑦本保証書の添付のない場合。
4. 無償保証期間はご購入日から1年間です。

※ご購入の際は記載があるか必ずお確かめください。ご購入日、ご購入店名、お客様情報の必要事項の記載がない保証書は保証対象外になります。また、保証書は再発行いたしませんので、お客様にて大切に保管していただきますようお願い申し上げます。

ご購入店名		お名前	
ご購入年月日	年 月 日	ご住所	〒
保証期間 (ご購入日から)	1年	電話番号	() —

FlexiSpot



フリーダイヤル：050-8880-2801（土・日・祝祭日を除く）
FAX：050-8880-2802
メール：support@flexispot.jp

カスタマーセンター

型番：
GC02-BW-JA/GC02-BR-JA
取り扱い説明書

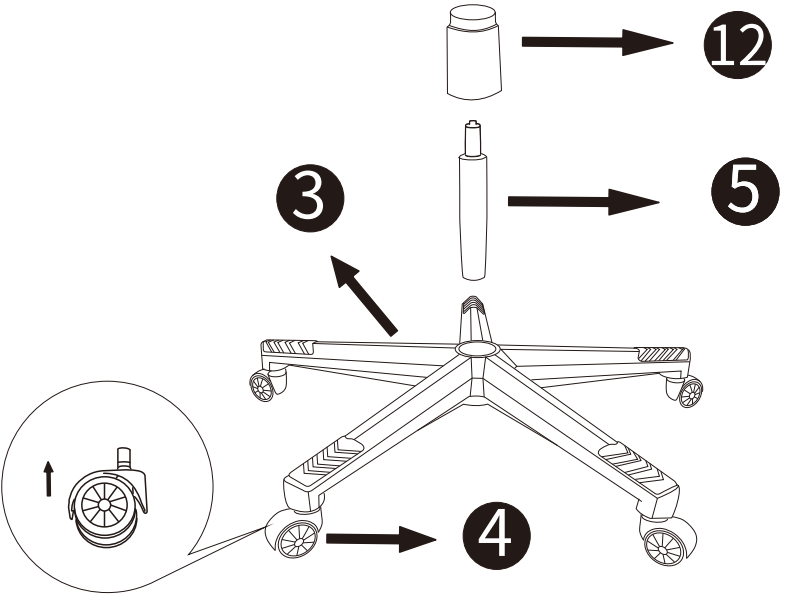
組み立て部品



組み立てステップ

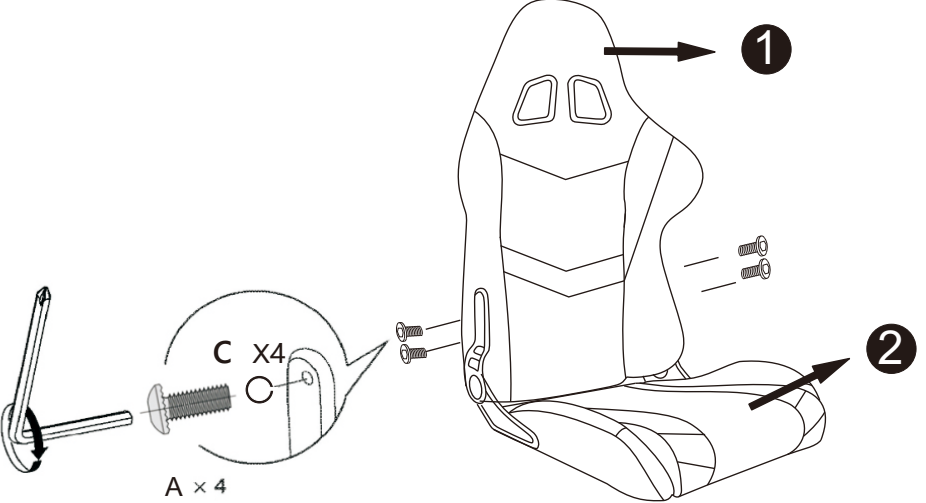
ステップ1: レッグフレーム部品の組み立て

レッグフレーム (3) の足部にキャスター (4) を取り付けます。
 レッグフレーム (3) の中心部にガスシリンダー (5) とカバー (12) を取り付けます。



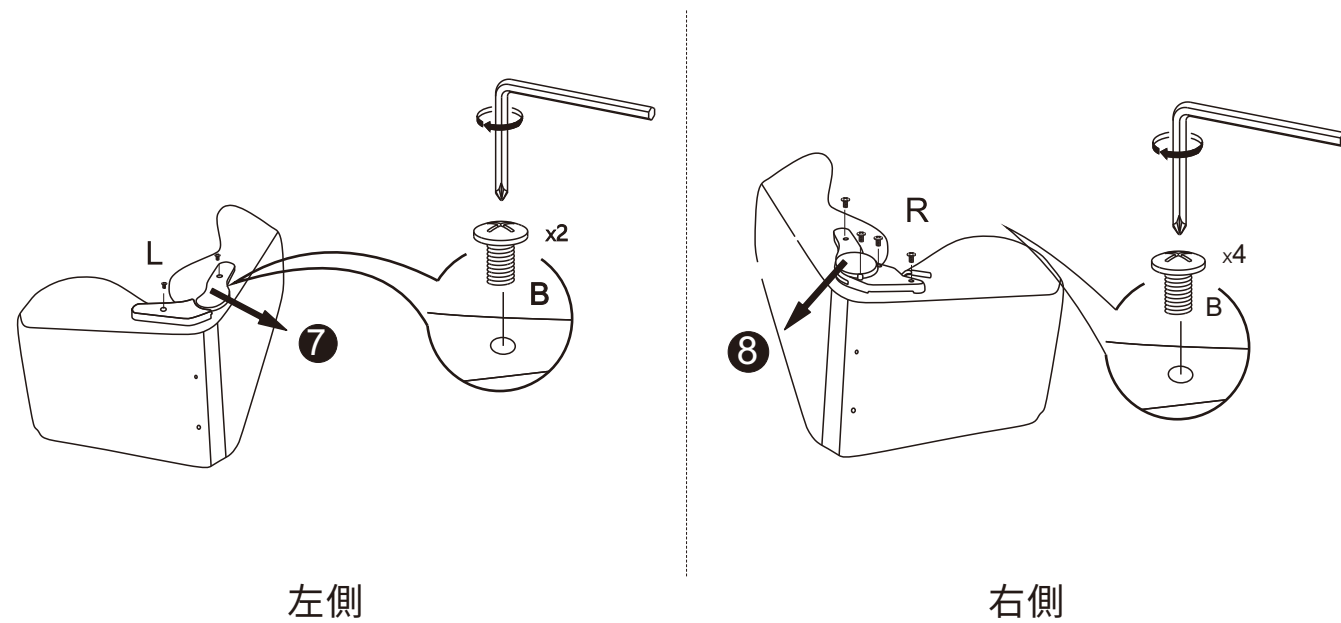
ステップ2: 背もたれの取り付け

座席クッション (2) に背もたれ部 (1) を取り付けて、Dの六角レンチでAのボルト4つとCのワッシャー4つを締め、固定します。



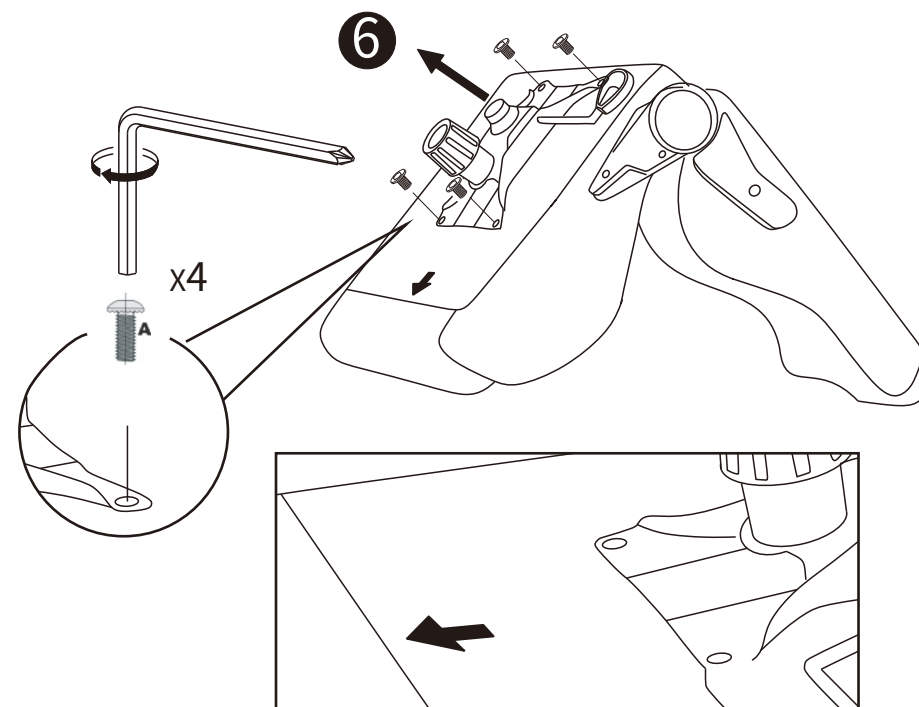
ステップ3: 背もたれ固定用パーツのカバーの取り付け

椅子を横向きにさせ、左右両端の調整レバー（7）、（8）を取り付けます。Dの六角レンチでBのボルトを締め、固定します。注：左側の調整レバー（7）はBのボルト2つで固定します。一方、右側の調整レバー（8）はBのボルト4つで固定します。



ステップ4: 座面ブラケットの取り付け

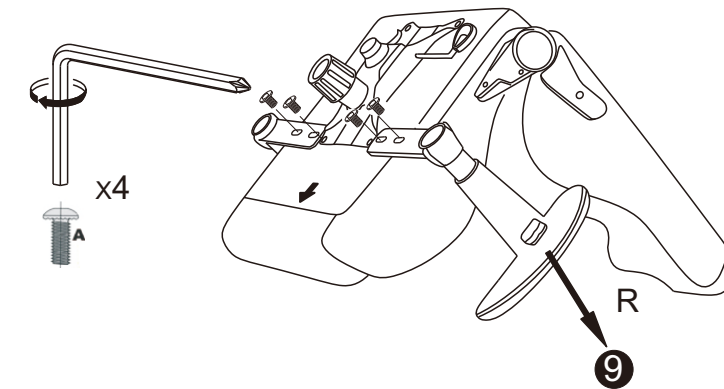
座面ブラケット（6）を座席クッションの裏側に取り付けます。Dの六角レンチでAのボルト4つを締め、固定します。



注：矢印方向が前です。

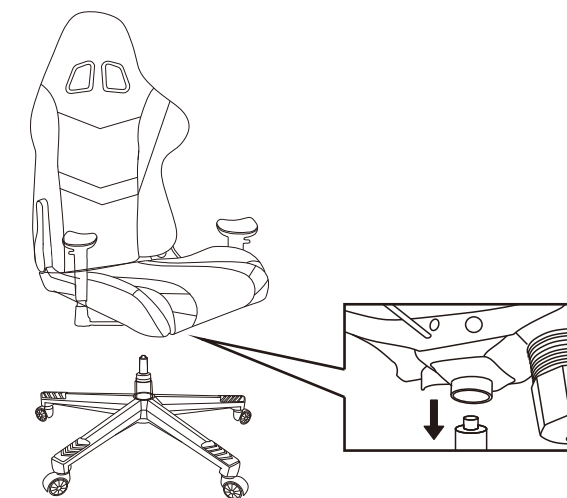
ステップ5: 肘あてを取り付けます

肘あて（9）を図のように左右両端に取り付けます。Dの六角レンチでAのボルト4つを締め、固定します。



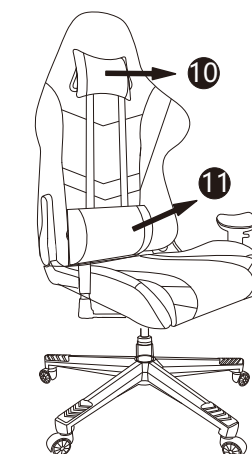
ステップ6: ガスシリンダーの差し込み

取り付け完了の椅子の上部を持ち上げ、キャスターつきレッグフレームのガスシリンダーの上にゆっくりと押し込んでください。



ステップ7: ベッドレストとランバーサポートの取り付け

ヘッドレスト（10）とランバーサポート（11）を装着します。
注：ランバーサポートのベルトは背もたれと座面の間の隙間に通して固定してください。





注意

- 直射日光の当たる場所や高温、湿気及び乾燥の著しい場所でのご使用を避けてください。
- 滑りやすい床面、使用用途以外でのご使用をお控えください。
- 2 ヶ月毎を目安に、ボルトやネジを定期的に締め直してください。
- ボルトやネジがゆるんだ状態でのご使用はお控えください。
- 座面の上に立ち上がらないでください。転倒の原因になります。
- 可動部に手足などを挟まないように注意してください。
- 汚れを落とす場合は、薄めた中性洗剤を使用することをおすすめします。
- 座面に過度な負荷がかかると、チェアの破損に繋がる恐れがあります。
- 同時に 2 人以上で腰掛けしないでください。
- 各調整ボルト、ネジ、ビスなどを含むパーツ類が1つでも紛失、破損、消耗した場合は、純正部品による修理が完了するまでご使用をお控えください。

※大きな事故に繋がる恐れがありますので、上記注意事項を順守お願い致します。